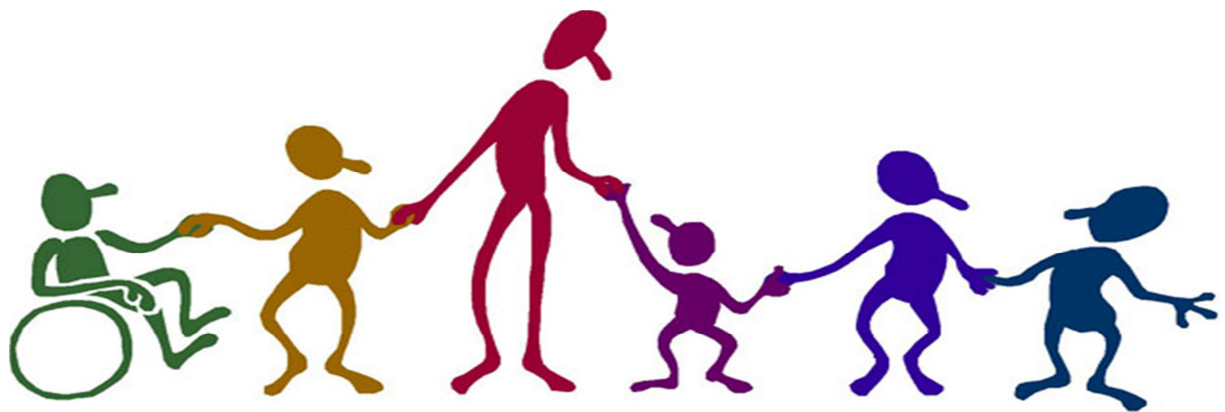


**CENTRO ASESOR INTEGRAL**  
**Memoria 2017**



**FEDISFIBUR**



<b>1.</b>	<b>INFORMACION Y VALORACION BIOPSIOSOCIAL.DATOS CUANTITATIVOS.....</b>	<b>3</b>
1.1.	CARACTERÍSTICAS DE LA DEMANDA .....	3
8.2.	Fuentes de Derivación .....	4
8.3.	Tipo de Demanda.....	5
8.4.	COORDINACIÓN .....	6
<b>2.</b>	<b>ÁREA DE ACCESIBILIDAD Y ELIMINACIÓN DE BARRERAS. DATOS CUANTITATIVOS .....</b>	<b>8</b>
<b>3.</b>	<b>ÁREA DE FAMILIA. DATOS CUANTITATIVOS.....</b>	<b>9</b>
3.1.	ATENCIÓN Y APOYO PSICOLÓGICOS .....	9
3.2.	ATENCIÓN A LA INFANCIA Y JUVENTUD, OCIO CULTURA Y TIEMPO LIBRE.....	10
3.2.1.	NÚMERO DE USUARIOS PARTICIPANTES EN ACTIVIDADES DE OCIO Y TIEMPO LIBRE .....	11
3.2.2.	COORDINACIONES .....	12
3.3.	VOLUNTARIADO .....	13
3.3.1.	DATOS GENERALES DEL SERVICIO .....	13
<b>4.</b>	<b>PROYECTO DE APOYO PSICOSOCIAL EN EL MEDIO RURAL. DATOS CUANTITATIVOS ....</b>	<b>14</b>
4.1.	NÚMERO DE PERSONAS ATENDIDAS POR CEAS.....	14
4.2.	DIVISIÓN POR GRUPO DE EDAD.....	14

## 1. INFORMACION Y VALORACION BIOPSIOSOCIAL.DATOS CUANTITATIVOS

### 1.1. CARACTERÍSTICAS DE LA DEMANDA

USUARIOS					
	Nuevas		Seguimiento		Total
	H	M	H	M	
ENE	5	3	37	23	68
FEB	7	5	20	23	55
MAR	3	4	26	25	58
ABR	10	5	27	19	61
MAY	12	4	55	40	111
JUN	6	5	24	19	54
JUL	1	3	50	33	87
AGO	8	7	22	26	63
SEPT	3	1	8	3	15
OCT	5	5	13	21	44
NOV	8	7	33	40	88
DIC	5	8	18	16	47
SUBTOTAL	73	57	333	288	751
<b>TOTAL</b>	<b>130</b>		<b>621</b>		

Usuarios en seguimiento: Usuarios que, además de la atención inicial, han sido atendidos en una o más ocasiones a lo largo del año en distintos tipos de demanda.

CUADRO RESUMEN DE USUARIOS				
Servicio	Total 2016	Altas 2017	Total 2018	Lista
CAI. Centro Asesor integral	2664	130	2794	-----

**8.2. FUENTES DE DERIVACIÓN**

FUENTES DE DERIVACIÓN												
	Iniciativa propia	Gerencia de SS.SS.	Asociaciones	Sindicatos	Usuarios	Ecyl	Educación	CEAS	Centros de salud	Caritas	Ayuntamient	Otros
ENE	1	4	1	-	2	-	-	-	-	-	-	-
FEB	1	1	2	-	6	1	-	-	-	-	-	INTERNET:1
MAR	-	1	2	-	2	1	-	-	-	1	-	-
ABR	4	2	1	-	5	-	-	1	-	1	-	CRMF LARDERO:1
MAY	-	6	3	-	6	-	-	-	-	2	-	ACADEMIA DE ENSEÑANZAS MODERNAS:1
JUN	-	5	3	-	1	1	-	1	-	-	-	-
JUL	-	-	-	-	2	-	-	1	-	-	-	INTERNET:1
AGO	-	5	1	-	9	-	-	-	-	-	-	-
SEP	1	1	-	-	2	-	-	-	-	-	-	-
OCT	-	4	1	-	3	-	-	-	-	-	-	INTERNET:1/CEECLAU 2000:1
NOV	-	2	1	-	7	-	-	1	1	1	-	CEE SERVIGEST:2
DIC	-	6	-	-	6	-	-	1	-	-	-	-
<b>TOTAL</b>	<b>7</b>	<b>37</b>	<b>15</b>	<b>-</b>	<b>51</b>	<b>3</b>	<b>-</b>	<b>5</b>	<b>1</b>	<b>5</b>	<b>-</b>	<b>INTERNET:27/CRMF LARDERO:1/CEE CLAU 2000:1/CEE SERVIGEST:2/ACADEMIA DE ENSEÑANZAS MODERNAS:1</b>

CASOS DERIVADOS POR ASOCIACIONES FEDERADAS			
Enero	AFIBUR:2	Julio	-
Febrero	-	Agosto	-
Marzo	-	Septiembre	-
Abril	-	Octubre	ALCER:1
Mayo	-	Noviembre	-
Junio	AFIBUR:1	Diciembre	-
<b>TOTAL: 4</b>			

**8.3. TIPO DE DEMANDA**

TIPO DE DEMANDAS											
	Recursos Comunitarios	Prestaciones	Empleo	Formación	Apoyo Psicológico	Asesoría Jurídica	Barreras	Ayudas Técnicas	Ocio	CONVENIOS	TOTAL
ENE	32	35	8	1	3	8	2	-	9	SANYPIE: 6.FISIO:2,DENTAL:2	108
FEB	33	22	9	3	-	15	3	-	6	SANYPIE. 6,L. CORCUERA:2, UNID:2,S.ROQUE:2,PZA REAL:1	104
MAR	31	20	10	1	4	11	1	-	7	-	85
ABR	44	27	13	3	-	6	2	-	6	S.ROQUE:3,UNIDENTAL3,PLAZA REAL:1,VITALFISIO:1,L.CORCUERA:1	164
MAY	69	38	18	1	6	13	-	3	3	SANYPIE:1,PLAZA REAL:1 , L.CORCUERA:1VITALFISIO:1	155
JUN	45	16	13	1	2	5	-	-	2	VITALFISIO:1	85
JUL	78	18	8	1	2	3	-	-	16	-	126
AGO	52	17	18	1	2	9	-	-	13	SAN ROQUE:1/UNIDENTAL :1 /VITALFISIO:1	115
SEP	8	4	3	-	1	-	1	2	1	SAN ROQUE:1	21
OCT	30	18	9	1	1	5	-	-	2	-	66
NOV	33	30	16	1	2	15	-	-	-	SANYPIE:1	98
DIC	40	16	11	-	-	4	-	-	2	PLAZA REAL:2 , L.CORCUERA :2 VITALFISIO:2	79
<b>TOTAL</b>	<b>495</b>	<b>261</b>	<b>136</b>	<b>14</b>	<b>23</b>	<b>94</b>	<b>9</b>	<b>5</b>	<b>67</b>	PLAZA REAL:6 , L.CORCUERA :7 VITALFISIO:6 SAN ROQUE:8 UNIDENTAL :7 SANYPIE: 13	<b>1151</b>

## 8.4. COORDINACIÓN

COORDINACIONES															
	SACYL	Gerencia SS.	CEAS	INSS	ECYL	Asociaciones	Ayto	Junta Cyl	Educación	Hacienda	D.G. Tráfico	Cooperativa	Sindicatos	Clínicas de fisioterapia, podológica y dentales	Otros
ENE	-	3	8	4	3	31	3	-	2	-	2	-	-	P. REAL:3, SANYPIE:2, L. CORCUERA:2, VITALFISIO:3,	CORREO DE BURGOS:2, CENTRO DE SAN JUAN DE DIOS (PALENCIA):2
FEB	2	5	2	1	-	35	4	-	2	-	-	-	-	L. CORCUERA:1, S.ROQUE::1,	CENTRO RESIDENCIAL SAN JUAN DE DIOS( PALENCIA):2, GRUPO DE TEATRO DE LA SAFA:3
MAR	4	9	2	2	-	18	3	-	-	-	-	1	-	-	CENTRO PENITENCIARIO :2 / GABINETE JURIDICO TOLEDO:1/CRMF LARDERO : 1 /CENTRO EL ALBA:1/F. ONCE:2/GRUPO DE TEATRO DE LA SAFA:4
ABR	1	11	3	2	-	30	3		2	2		2		-	CRMF LARDERO:1/ AYTO IRUN:2/ COLEGIO ABOGADOS:2/ABOGADA DE OFICIO:2
MAY	5	13	7	5	4	34	2	1	3	3	1	5	-	-	CENTRO PENITENCIARIO BURGOS :2 /CENTRO PENITENCIARIO ALAVA:2/EMPRESA PALLETS:2 / SERVICIO DE URGENCIA SOCIAL:2/EMPRESA IBERBUR:2 /BANCO ALIMENTOS:3/AYTO IRUN:1/
JUN	2	4	1	4	-	42	6	-	5	-	-	-	-	-	DIPUTACION:1/COLEGIO DE TRABAJO SOCIAL:1 / COLEGIO DE MEDICOS:2/CENTRO PENITENCIARIO BURGOS:3/CRMF LARDERO: 2/M.COMUNICACIÓN:3
JUL	1	2	4	-	-	32	1	-	-	-	-	-	-	-	BANCO ALIMENTOS:2/CENTRO PENITENCIARIO BURGOS:2/CENTRO PENITENCIARIO ALAVA:2/ALSA:2
AGO	-	4	3	-	-	35	3	-	-	-	-	-	-	-	COMISARIA:2/ABOGADA DE OFICIO:4 / ALSA:6 / B.ALIMENTOS:2/
SEP	-	-	-	-	-	2	-	-	-	-	-	-	-	-	RENFE SERVICIO ATENDO:1/FUNDACION ONCE : 2 / COCEMFE:3
OCT	1	5	1	-	-	2	2	-	-	-	-	-	-	-	CENTRO PENITENCIARIO ALAVA:2/ BANCO

															ALIMENTOS:1/UNED:5
<b>NOV</b>	3	4	-	3	-	9	4	-	2	2	-	-	2	-	MUTUA FREMAP:6/MUTUA ASEPEYO:3 / E.INTERSERVER:2/GABINETE JURIDICO TOLEDO:2
<b>DIC</b>	-	2	3	1	-	22	4	-	-	-	2	-	-	-	BANCO DE ALIMENTOS:2
<b>TOTAL</b>	<b>19</b>	<b>62</b>	<b>34</b>	<b>22</b>	<b>7</b>	<b>292</b>	<b>35</b>	<b>1</b>	<b>16</b>	<b>7</b>	<b>5</b>	<b>8</b>	<b>2</b>	P. REAL:3, SANYPIE:2, L. CORCUERA:3, VITALFISIO:3, S.ROQUE::3, UNIDENTAL:5	MEDIOS DE COMUNICACIÓN:5/ CENTRO DE SAN JUAN DE DIOS (PALENCIA):4 /GRUPO DE TEATRO DE LA SAFA:7 /CENTRO PENITENCIARIO BURGOS :9 / GABINETE JURIDICO TOLEDO:3/CRMF LARDERO : 4 /CENTRO EL ALBA:1/F. ONCE:2/ AYTO IRUN:3/ COLEGIO ABOGADOS:2/ABOGADA DE OFICIO:2 /CENTRO PENITENCIARIO ALAVA :6 /EMPRESA PALLETS:2 / SERVICIO DE URGENCIA SOCIAL:2/EMPRESA IBERBUR:2 / ALSA:8/BANCO ALIMENTOS:10/ DIPUTACION:1/COLEGIO DE TRABAJO SOCIAL:1 / COLEGIO DE MEDICOS:2/ COMISARIA:2/ABOGADA DE OFICIO:4 / RENFE SERVICIO ATENDO:1/FUNDACION ONCE : 2 / COCEMFE:3 /UNED:5 /MUTUA FREMAP:6/MUTUA ASEPEYO:3 / E.INTERSERVER:2

## 2. ÁREA DE ACCESIBILIDAD Y ELIMINACIÓN DE BARRERAS. DATOS CUANTITATIVOS

ASESORAMIENTO USUARIOS / ENTIDADES PÚBLICAS Y PRIVADAS / DENUNCIAS	Nº DE ASESORAMIENTOS /
Adaptación de viviendas y ayudas técnicas	2
Adaptación de comunidades de vecinos	11
Asesoramiento en Normativa de accesibilidad	15
Información de subvenciones	17
Adaptación de Locales / Edificios / Puestos de trabajo...	17
Elementos urbanísticos	4
Transporte Adaptado	3
Aparcamientos Reservados	7
Turismo, deporte y ocio adaptado	16
<b>TOTAL</b>	<b>92</b>

SENSIBILIZACIÓN / FORMACIÓN	Nº ACTUACIONES/ ALCANCE
Jornada sensibilización C.E.I.P. Solar del Cid	1/52
F.Participación Ciudadana, Circuito accesibilidad, silla baloncesto y handbike.	1/156
Curso "Turismo Accesible en el Camino de Santiago"	1
Curso "Discapacidad-Incapacidades"	1
C. "Propiedad horizontal y reformas: Accesibilidad en comunidades de vecinos"(Cocemfe-Ceapat)	1
Jornada "20 años de la ley para la promoción de la accesibilidad" (Eguinaren Eginez)	1
Congreso nacional de cuidadores, familiares y profesionales, (Cocemfecyl)	1
Colaboración reportaje accesibilidad Diario de Burgos Briviesca	1/-
Colaboración reportaje accesibilidad Diario de Burgos	1/-
Colaboración reportaje accesibilidad Agencia noticias Ical	1/-
<b>TOTAL</b>	<b>10/208</b>

ESTUDIOS DE ACCESIBILIDAD / COLABORACIONES / NORMATIVA	Nº ELEMENTOS ANALIZADOS/ ACTUACIONES
Comisión de urbanismo, género y diversidad, de la concejalía de la mujer.	7
Reuniones Plan de Accesibilidad	4
Revisión y estudio del Plan Municipal de Accesibilidad de Burgos.	1
Estudio de subvenciones anuales para accesibilidad	1
Participación en grupo de trabajo de Cocemfe sobre turismo y ocio accesibles	2
Estudio en elaboración del Plan Nacional de Accesibilidad Universal 2018-2027	1
Estudio de aportaciones del Cermi Castilla y León a las Normas técnicas de espacios públicos, normas	1



técnicas de urbanismo y normas técnicas de vivienda.	
Estudio y alegaciones a la Ordenanza municipal de circulación, movilidad y transporte	1
Reuniones y grupos de trabajo del Plan de Movilidad Urbana Sostenible de Burgos	5
<b>TOTAL</b>	<b>23</b>

### **3. ÁREA DE FAMILIA. DATOS CUANTITATIVOS**

Se expresan seguidamente los datos relativos a las personas que han hecho uso de los diversos servicios que conlleva el trabajo del Área de Familia. En estas actividades han participado, igualmente, el voluntariado y los profesionales que se expresan en la tablas que a continuación se transcriben.

A tal efecto, nos gustaría hacer las siguientes consideraciones:

- En lo referente a la atención psicológica y apoyo psicológicos:

Serán considerados como “usuarios nuevos” aquellas personas que hayan iniciado el proceso terapéutico en el ejercicio correspondiente a esta memoria, independientemente, de si su alta en nuestra federación se ha producido en ese mismo ejercicio.

Se hace constar, no obstante, en la tabla correspondiente el número de usuarios cuya alta en nuestra federación se haya producido en el ejercicio al que hace referencia esta memoria.

Serán considerados “usuarios en seguimiento”, a efectos meramente estadísticos, aquellas personas que hayan comenzado el proceso terapéutico en ejercicios anteriores al que hace referencia esta memoria y continúen con dicho proceso en el presente ejercicio.

En este último sentido, nos gustaría aclarar que, en nuestra concepción del trabajo en atención y apoyo psicológico, no existe tal concepto de “usuario en seguimiento” ya que toda persona comienza y acaba un proceso terapéutico que puede, o no, extenderse en más de un ejercicio anual y el seguimiento se haría, en su caso, una vez finalizado dicho proceso terapéutico.

Este seguimiento no suele ser controlado de manera estadística sino que sirve exclusivamente para comprobar el efecto diferido del proceso terapéutico concluido.

	Usuarios	
	Hombres	Mujeres
Atención Psicológica	13	41
<b>Total</b>	<b>54</b>	

#### **3.1. ATENCIÓN Y APOYO PSICOLÓGICOS**

##### **Apoyo Psicológico a personas usuarias de la Federación**

Los casos derivados desde el Área de Información son vistos, en sesiones individuales, para llevar a cabo procesos terapéuticos.

A lo largo de este año y hasta la última fecha señalada han sido 54 personas las que han pasado por este servicio.

	Nuevos	Seguimiento	Alta 2017
Hombres	8	5	10
Mujeres	25	16	22
<b>Total</b>	<b>33</b>	<b>21</b>	<b>54</b>

En cuanto al número de sesiones, hasta la fecha de cierre de esta manera, se ha alcanzado la cifra de 148 (36 a hombres y 112 a mujeres)

Por edades, ésta sería la distribución:

	Nuevos		Seguimiento		TOTAL
	Menores 30	Mayores 30	Menores 30	Mayores 30	
Hombres	0	8	0	5	<b>13</b>
Mujeres	1	24	2	14	<b>41</b>
<b>Total</b>	<b>1</b>	<b>32</b>	<b>2</b>	<b>19</b>	<b>54</b>

### **3.2. ATENCIÓN A LA INFANCIA Y JUVENTUD, OCIO CULTURA Y TIEMPO LIBRE**

### 3.2.1. NÚMERO DE USUARIOS PARTICIPANTES EN ACTIVIDADES DE OCIO Y TIEMPO LIBRE

	USUARIOS PARTICIPANTES EN LAS ACTIVIDADES												
	Enero	Febrero	Marzo	Abril	Mayo	Junio	Julio	Agosto	Septiembre	Octubre	Noviembre	Diciembre	TOTAL
Fútbol		20											20
Baloncesto		20											20
Museo de la Evolución		9											9
Expo Fibromialgia		7											7
Video forum	7												7
Juegos de mesa	28	27	29	5	6	7	7	6	5	24	12		156
Taller de costura y arreglos arreglos de ropa			4										4
Art as a language	5	7											12
Taller de biomúsica	3	40			18								61
Taller medioambiental									6				6
Taller de teatro	20	22	8							8	2		60
Taller Pertutti						12							12
Taller People ' s Corner							4						4
Taller emocional					4								4
Escritura y pintura	17	15	12										44
Excursión Melgar-Canal								5					5
Festival folclore						6	1						7
Cine C- Cívico Río Vena	10	36	38	7	15	1				19	8		134
Conciertos		8				8							16
Película De óxido y hueso.			25										25
Plazas sinfónicas							1						1
Tardes de película											7		7
Maratón Campofrío Burgos										2			2
Marcha Modubar					6								6
Miércoles de multiactividad										15	3		18
Salida Navidad												3	3
<b>TOTAL</b>	<b>90</b>	<b>211</b>	<b>116</b>	<b>12</b>	<b>49</b>	<b>34</b>	<b>13</b>	<b>11</b>	<b>11</b>	<b>68</b>	<b>32</b>	<b>3</b>	<b>650</b>

## 3.2.2. COORDINACIONES

COORDINACIONES EXTERNAS		
CENTRO / INSTITUCIÓN	MOTIVO	Nº
ONG Los Ciudadanos del Cielo	Coordinación para actividad de vuelo con usuarios con movilidad reducida.	6
INSTITUTO COMUNEROS DE CASTILLA	Coordinación para organizar actividad de vuelo y actividad de pintura (Cervantes)	8
ONG PERSONA SOLIDARIDAD	Coordinación realización actividad de calle	6
FORO SOLIDARIO CAJA BURGOS	Coordinación par solicitud de salas para la realización de actividades del programa de ocio. Coordinación para entradas de fútbol, Baloncesto, Balonmano y diferentes espectáculos.	25
CENTRO CIVICO RIO VENA	Coordinación para uso de salas e información e inscripción en actividades	4
CENTRO CIVICO SAN AGUSTÍN	Coordinación para uso de salas e información e inscripción en actividades	4
ESPACIO JOVEN GAMONAL	Coordinación para realización de actividades de ocio.	6
ASOCIACIONES FEDERADAS	Coordinación para inscripción de usuarios en el programa de ocio.	10
UBU	Coordinación para exposición de pintura (Cervantes)	6
ONG PROMOCIÓN GITANA	Coordinación para realización del Taller Terapias Alternativas.	4
GRUPO SIE (prácticas de usuarios)	Coordinación para realización de prácticas de alumnos en nuestra entidad	6
LAURA IMPLANTES	Coordinación para asistencia de usuarios a Partido de baloncesto solidario.	4
S. CAJA CÍRCULO	Coordinación asistencia sesión de cine	4
OFICINA INFORMACION CATEDRAL DE BURGOS	Coordinación para visita guiada al Belén de la Catedral	3
MUSEO DE LA EVOLUCION HUMANA	Coordinación para visita guiada al Museo de la Evolución	3
TOTAL		109

COORDINACIONES INTERNAS		
TIPO DE COORDINACIÓN	MOTIVO	Nº
REUNIONES DE EQUIPO	DISEÑO PROGRAMA OCIO	8
REUNIONES CON PROFESIONALES	DERIVACIÓN Y PRESELECCIÓN USUARIOS	4
CONTACTOS PROFESIONALES	SEGUIMIENTO DE USUARIOS	60
		<b>TOTAL 72</b>

### 3.3. VOLUNTARIADO

#### 3.3.1. DATOS GENERALES DEL SERVICIO

Participamos en la Plataforma de Voluntariado y nos coordinamos con la Oficina Municipal del Voluntariado, a través de nuestro área de Coordinación. Ello nos facilita la actualización con la normativa del Teccer Sector en esta materia y el conocimiento de la realidad del voluntariado que existe en Burgos. Dicha colaboración os facilita difundir las necesidades y el perfil de voluntario que encaja con nuestras demandas y el intercambio de experiencias y colaboración con las áreas de voluntariado de otras entidades.

Este año **hemos conseguido mantener un número de voluntarios constante** que ha participado en varios de nuestros proyectos susceptibles de acoger voluntarios. Su participación ha ido enfocada en su mayor parte a facilitar la inclusión de las personas con discapacidad en actividades de ocio adaptado y en algún caso en proyectos de captación de fondos. Las actividades son las siguientes:

	VOLUNTARIOS PARTICIPANTES EN ACTIVIDADES												
	Enero	Febrero	Marzo	Abril	Mayo	Junio	Julio	Agosto	Septiembre	Octubre	Noviembre	Diciembre	TOTAL
Expo Fibromialgia		1											1
Video forum	1												1
Juegos de mesa				5	6	7	7	6	5				36
Taller de costura y arreglos de ropa			1										1
Art as a language	1	1											2
Taller de biomúsica	2	2			3	3							10
Taller medioambiental								6					6
Taller de teatro	1	1	1							1	1		5
Taller Pertutti						2							2
Taller People's Corner							4						4
Taller emocional					1								1
Escritura y pintura	1	1	1										3
Excursión Melgar-Canal								5					5
Festival folclore							1						1
Cine C- Cívico Río Vena		1	2	2	3	1							9
Conciertos		1				8							9
Película De óxido y hueso.			3										3
Plazas sinfónicas							1						1
Marcha Modubar					6								6
<b>TOTAL</b>	<b>6</b>	<b>8</b>	<b>8</b>	<b>7</b>	<b>19</b>	<b>21</b>	<b>13</b>	<b>11</b>	<b>11</b>	<b>1</b>	<b>1</b>	<b>0</b>	<b>106</b>

Por otra parte, durante el año 2017 **hemos conseguido aumentar el número de voluntari@s** lo cual ha permitido iniciar la realización y lanificación de los nuevos talleres de ocio (Taller de escritura y pintura, taller de teatro, Photoshop y retoque fotográfico).

#### **4. PROYECTO DE APOYO PSICOSOCIAL EN EL MEDIO RURAL. DATOS CUANTITATIVOS**

##### **4.1. NÚMERO DE PERSONAS ATENDIDAS POR CEAS**

En la provincia de Burgos el programa se ha desarrollado con familias pertenecientes a 5 núcleos rurales: Pradoluengo (localidad en la que se han hecho dos grupos), Quintanar de la Sierra, Belorado y Briviesca

El número de familias que han participado en el programa este año ha sido 46.

##### **4.2. DIVISIÓN POR GRUPO DE EDAD**

	25-34 años	35-44 años	45-54 años	55-64 años	65 y más
PRADOLUENGO (1)	0	0	4	5	1
PRADOLUENGO (2)	0	0	2	6	2
QUINTANAR	0	1	6	4	1
BELORADO	0	0	1	3	2
BRIVIESCA	0	0	1	5	2